



BOBINA INGLESE EX WS21

RIFERIMENTI

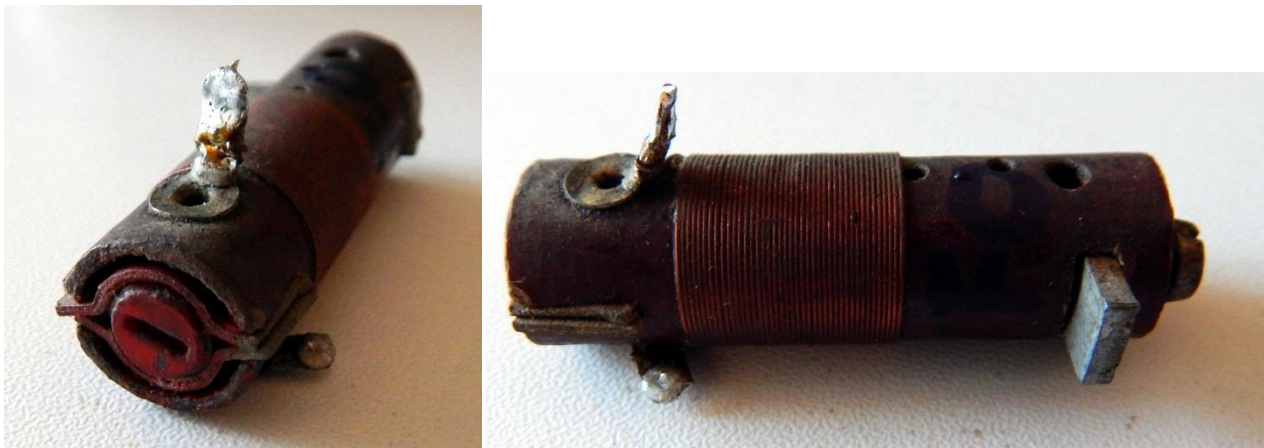
<i>Genere</i>	<i>DATA</i>	<i>Generalità</i>	<i>Note</i>	<i>Distribuzione</i>
<i>RADIO</i>	<i>Gg mese 2019</i>	<i>osservazioni</i>		<i>Agz-web</i>

GENERALITA'

Sto osservando ammirato una bobina inglese di circa 80 anni fa, proveniente credo dal apparato WS21.

È costruita in cartone bachelizzato, quindi il costo di produzione doveva essere basso.

Il modo in cui è costruita può essere emulato anche al giorno d'oggi, con materiali come la plastica per esempio, purché abbia una certa rigidità. Anche se dubito ci sia qualcuno che costruisce.



Notare il modo per tenere il nucleo, con due pezzetti di cartone sagomati opportunamente e incastrati in due fessure sul bordo bobina.

Anche il modo di fissarla al telaio è interessante. Con un DREMEL è facile fare una fessura su di un supporto.

Ed egualmente una sbarretta di ferro filettata è cosa semplice da fare. Potrebbe anche essere una vite o sbarretta tonda forata e filettata.

L'unica seccatura è il rivetto capocorda. Si trovano alle fiere, ed in effetti ne ho un sacchettino, ma la rivettatrice è la cosa difficile da ottenere.

Le dimensioni sono:

lunghezza 40 mm

diametro 12.5 mm, mezzo pollice

diametro del nucleo 7 mm

lunghezza sbarretta supporto 16 mm



spessore sbarretta 2 mm



Beh, auguri a chi ci vuol provare a farne una moderna.

Buon divertimento, Alessandro Frezzotti